

Näin käytät esitäytettyä TOUJEO® DoubleStar™ -insuliinikynää



- TOUJEO® DoubleStar™ on esitäytetty insuliinikynä, jossa on 900 yksikköä insuliinia.
- Annostelu 2–160 yksikköä, 2 yksikön tarkkuudella.

MUISTA NÄMÄ:

- Insuliinikynä on henkilökohtainen ja vain sinun käyttöösi tarkoitettu.
- ÄLÄ vedä koskaan pistoskynästä insuliinia insuliiniruiskuun annosteluvirheiden välttämiseksi.
- Säilytä käyttämättömät insuliinikynät jääkaapissa (+2–+8 °C) ja käytössä oleva insuliinikynä huoneenlämmössä (alle 30 °C) enintään 6 viikon ajan.
- Insuliinisäiliössä mahdollisesti olevat ilmakuplat eivät ole vahingollisia.
- Käytä seuraavien valmistajien kynäneuloja: BD, Ypsomed, Artsana, Owen Mumford.
- Tutustu insuliinipakkauksessa olevaan pakkausselosteeseen ennen TOUJEO® DoubleStar™ -insuliinikynän käyttöönottoa.

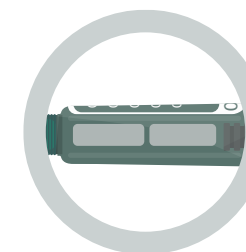
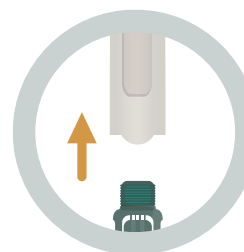
Tarkista kynä

1.



Ota uusi insuliinikynä jääkaapista noin tunti ennen pistosta.
Tarkista etiketistä, että olet pistämässä oikeaa insuliinia.

2.



Poista kynänsuojus ja tarkista, että insuliini on kirkasta.

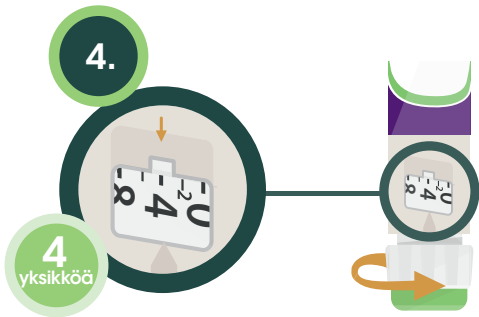
Kiinnitä neula

3.

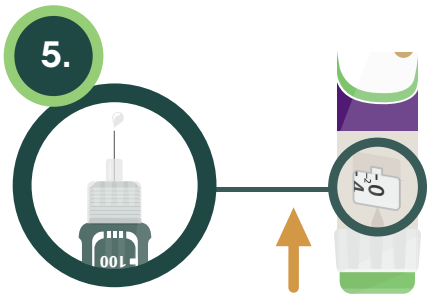


Kiinnitä uusi neula kohtisuorassa kynään aina ennen pistosta.
Varo, ettei neula vaurioidu.

Tarkista käyttövalmius



Tarkista käyttövalmius AINA ennen pistämistä. Valitse kynästä 4 yksikköä.

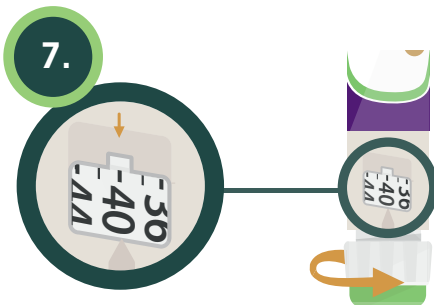


Pidä kynä pystyasennossa ja paina annostelunappula pohjaan. Tarkista, että neulan kärkeen ilmestyy insuliinia.



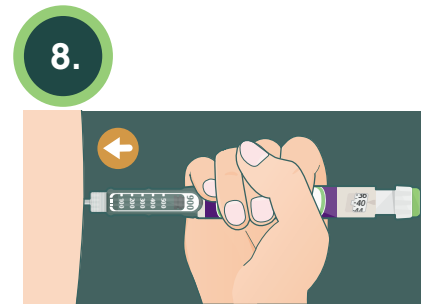
Mikäli insuliinia ei tule, toista käyttövalmiuden tarkistus enintään 6 kertaa. Vaihda tarvittaessa uusi neula.

Valitse insuliiniannos

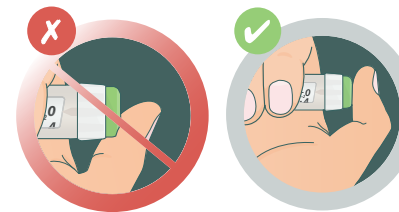


Käännä annoksenvalitsijaa ja valitse yksilöllinen insuliiniannoksesi.

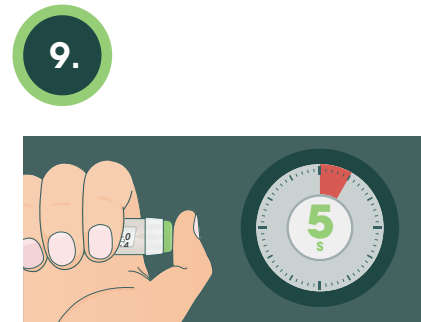
Pistä insuliini



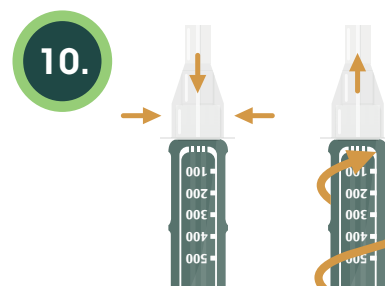
Pistä neula ihon alle ja paina annostelunappula rauhallisesti pohjaan hoitopaikan ohjeiden mukaan.



HUOM!
Aseta peukalo annostelunappulan keskelle.



Pidä annostelunappula pohjassa, kunnes annosikkunassa näkyy "0". Laske hitaasti viiteen. Vapauta annostelunappula ja vedä neula ihosta.



Poista neula ja hävitä se. Laita kynänsuojus paikalleen ja säilytä insuliinikynä ilman neulaa.